



龙杰科技(深圳)有限公司
身份识别与支付技术



身份识别与支付技术

产品目录



ACS微信公众号



ACS京东旗舰店

www.acs.com.hk/cn

info@acs.com.hk

电话: 0755-8315 2551

公司简介

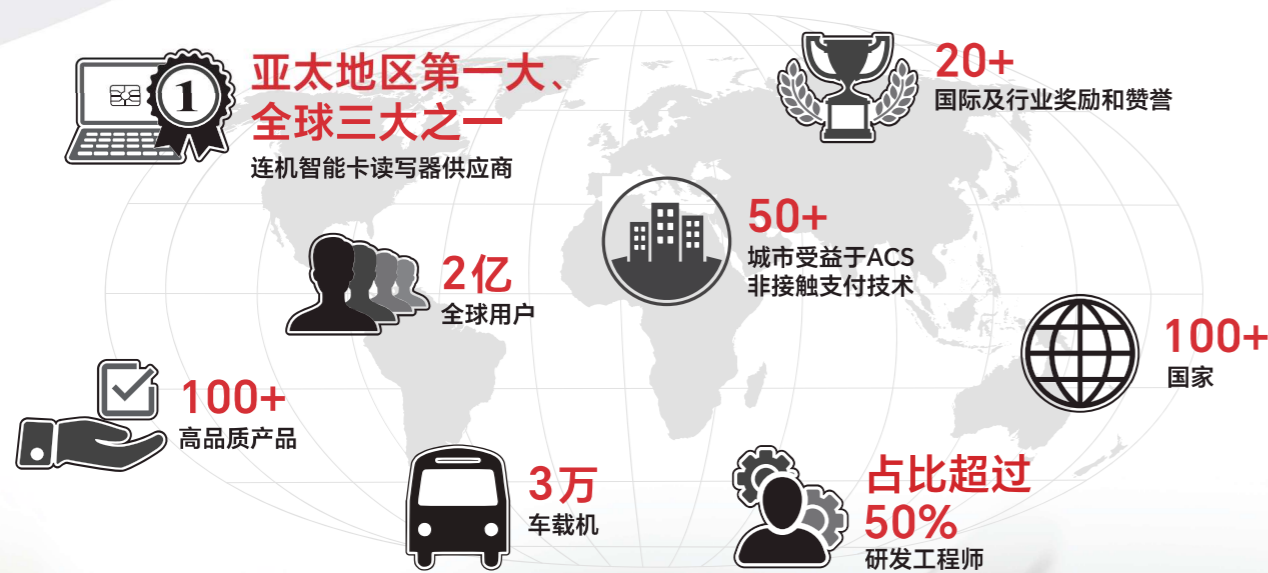
龙杰智能卡有限公司（ACS，高维科技投资集团有限公司之全资附属公司，香港联交所上市编号：2086）创立于1995年，是亚太地区第一大、全球三大之一的联机智能卡读写器供应商及Frost & Sullivan颁发的“智能卡读写器产品质量领袖奖”的获奖者。另外ACS被《福布斯亚洲》杂志从销售额在五百万至十亿美元之间的企业中选出，多次评为亚太地区200家最佳中小型上市企业之一。ACS致力于开发一系列优质的智能卡读写器、智能卡及其相关产品，产品远销至全球一百多个国家。

愿景

我们结合科学精神与儒家思想，建立全球性可持续发展的绿色电子科技及软件企业，以达到发展业务及保护环境的双重目标。

使命

进一步巩固ACS作为智能卡及读写器技术全球供应商的领先地位。



产品

ACS开发研制的智能卡操作系统（COS）及读写器，促进了智能卡在各种不同行业更广泛的应用。为了确保产品的安全及兼容应用，ACS产品符合智能卡行业主要标准并分为五大类：智能卡及其操作系统、智能卡读写器、智能卡读写器模块、门禁终端和FIDO®设备。另外ACS还提供产品定制化服务，以满足不同客户的特殊需求。



智能卡读写器





智能卡及其操作系统

ACS开发并提供采用专有智能卡操作系统（ACOS）的智能卡。ACOS卡以其“安全和雅致”的结构著称，充分拓展了智能卡的强大潜力，一张卡即可支持多种应用，例如门禁/网络访问控制、支付等。而且，ACOS卡能够通过多层次的安全访问等级满足应用的安全性要求。

其中ACOS5-EVO作为ACOS5系列产品的最新成员，支持ECC和RSA算法、拓展APDU等新特性。



智能卡 稳健ACOS架构

加密USB令牌 便携式PKI令牌



	ACOS3	ACOS6-SAM	ACOS5-EVO	CryptoMate EVO	ACOSJ	ACOSJV
外形						
卡 - 仅接触式	•	•	•		•	•
卡 - 仅非接触式	•		•		•	•
卡 - 双界面(接触式和非接触式)	•		•		•	•
令牌 - 接触式卡, USB全速				•		
通信速度						
接触式接口	最高223.2 kbps	最高223.2 kbps	最高446.4 kbps	最高446.4 kbps	最高625 kbps	最高625 kbps
非接触式接口	最高848 kbps		最高424 kbps		最高848 kbps	最高848 kbps
内存(EEPROM容量)						
接触式接口	32 KB/ 72 KB/ 256 KB	64 KB	192 KB	192 KB	95 KB	60 KB
非接触式接口	8 KB		192 KB		95 KB	60 KB
双界面	8 KB		192 KB		95 KB	60 KB
协议						
接触式接口	T = 0 T = 1	•	• • (默认)	• • (默认)	• (默认)	•
非接触式接口	T = CL	•	•		•	•
认证/标准						
接触式接口	ISO 7816 - 1/2/3 ISO 7816 - 4 ISO 7816 - 8/9	• • •	• • •	• • •	• • •	• • •
非接触式接口	ISO 14443 - 1/2/3/4 ISO 14443 Type A ISO 14443 Type B	• • •	• • •	• • •	• • (默认) •	• • •
通用标准EAL5+	芯片级 双界面/非接触		芯片级	芯片级	芯片级	芯片级
Global Platform 2.2.1					•	•
Java Card Classic 3.0.4					•	•
Visa VSDC					•	•
FIPS 140-2 (美国)			符合FIPS标准	符合FIPS标准		
文件系统						
透明/二进制文件	•	•	•	•	•	•
线性定长记录	•	•	•	•	•	•
线性变长记录		•	•	•	•	•
循环文件		•	•	•		
加密功能						
3DES	56/112 位	56/112/168 位	56/112/168 位	56/112/168 位	56/112/168 位	56/112/168 bits
AES		128/192 位	128/192/256 位	128/192/256 位	128/192/256 位	128/192/256 bits
RSA			最高 4096 位	最高 4096 位	最高 2048 位	Up to 2048 bits
ECC			最高 521 位	最高 521 位	最高 384 位	
HASH			SHA1, SHA224, SHA256 SHA384, SHA512	SHA1, SHA224, SHA256 SHA384, SHA512	SHA1, SHA224, SHA256 SHA384, SHA512	SHA1, SHA224, SHA256 SHA384, SHA512
CMAC			•	•		
SCP02					•	•
相互认证	•	•	•	•	•	•
安全报文发送	•	•	•	•	•	•
随机数生成器	•	•	•	•	•	•
EEPROM 使用寿命						
10万次读/写循环	接触式	•				
50万次读/写循环	双界面/非接触		•	•	•	•
数据保存期限						
10 年	•	•				
30 年			•	•	•	•



智能卡读写器 - 接触式

ACS开发研制优质可靠及符合PC/SC (个人电脑/智能卡) 和EMV (Europay、MasterCard和Visa) 等行业标准的接触式智能卡读写器。ACS接触式智能卡读写器能够为多种应用提供安全的个人身份验证功能，是电子政务、电子商务、银行服务、医疗管理、数字签名、网络博彩等应用的理想选择。



SIM 尺寸

数字证书最佳载体



全尺寸

专为安全应用设计的一系列优质可靠读写器



外观简洁、便于携带的SIM尺寸接触式智能卡读写器将强大的功能性与便捷操作融为一体，在数字签名和个人身份识别应用领域表现极为出色。



外形特征

尺寸(毫米)	49.5 x 21.5 x 9.0	48.9 x 17.7 x 8.0 (A1) 44.7 x 17.7 x 8.0 (A5)	49.5 x 17.7 x 8.0 (A6) 45.9 x 17.7 x 8.0 (A7)	66.0 x 24.0 x 14.0
重量(克)	8.5 (A1) / 7.0 (A5)	6.8 (A1) / 5.3 (A5)	8.1 (A6) / 6.2 (A7)	17.0

主机接口

USB(全速)							
蓝牙4.0							

接触式智能卡接口

ISO 7816 (A类、B类和C类)	•	•	•	•
MCU Cards, T=0 and T=1	•	•	•	•
存储卡	•	•	•	•
智能卡读/写速度 (kbps)	600	600	600	600
卡片形状	SIM卡尺寸	SIM卡尺寸	SIM卡尺寸	SIM卡尺寸
卡槽	1	1	1	1

可升级性

支持固件升级		•	•	•
--------	--	---	---	---

部件

LED指示灯	1	1	1	2
按键			•	•

认证/标准

PC/SC, CCID, WHQL	•	•	•	•
CE, FCC, UKCA	•	•	•	•
VCCI (日本)	•	•	•	•
RoHS, REACH	•	•	•	•
Bluetooth				
MTBF (小时)	500,000	500,000	500,000	500,000

支持操作系统平台

Windows®	•	•	•	•
macOS	•	•	•	•
Linux®	•	•	•	•
Android™	•	•	•	•
iOS/ iPadOS (iOS16或更高版本)	•	•	•	•

如有任何更改，恕不另行通知



SIM尺寸 接触式读卡器



智能卡读写器 - 接触式

ACS全尺寸智能卡读写器兼容各式智能卡，能够提供配置灵活、持久的解决方案，是各类机构和政府建设安全、高效智能卡系统的最佳选择。



外形特征	ACR40U-A1 / ACR40U-AF	ACR40U-B1 / ACR40U-BF	ACR39U-U1 / ACR39U-UF	ACR39U-N1 / ACR39U-NF	ACR39U-H1	ACR3901U-S1	APG8201-B2
尺寸(毫米)	55.0 x 65.0 x 9.0	58.5 x 67.6 x 62.5	72.2 x 69.0 x 14.5	58.0 x 20.0 x 13.9	71.5 x 80.0 x 80.0	94.0 x 60.0 x 12.0	96.0 x 60.0 x 13.0
重量(克)	40.0	65.0	65.0 (U1) / 56.0 (UF)	12.0 (N1) / 10.0 (NF)	174.0	30.8	98.0
主机接口							
USB(全速)	•	•	•	•	•	•	•
蓝牙4.0						•	
接触式智能卡接口							
ISO 7816 (A类、B类和C类)	•	•	•	•	•	•	•
MCU卡, T=0 和 T=1	•	•	•	•	•	•	•
存储卡	•	•	•	•	•	•	•
智能卡读/写速度 (kbps)	600	600	600	600	600	600	250
卡片形状	全尺寸	全尺寸	全尺寸	全尺寸	全尺寸	全尺寸	全尺寸
卡槽	1	1	1	1	1	1	1
可升级性							
支持固件升级	•	•				•	•
部件							
LED指示灯	2	2	1	1	2	3	
液晶显示屏							•
键盘							20键
蜂鸣器						•	•
认证/标准							
PC/SC, CCID, WHQL	•	•	•	•	•	•	•
EMV Level 1 (接触)	•	•	•	•	•	•	•
J-LIS (日本)	•	•	•	•	•	•	•
CE, FCC, UKCA	•	•	•	•	•	•	•
VCCI (日本)	•	•	•	•	•	•	•
KC (韩国)	•	•	•	•	•	•	•
RoHS, REACH	•	•	•	•	•	•	•
Bluetooth						•	
MIC (日本)						•	
MTBF (小时)	500,000	500,000	500,000	500,000	500,000	400,000	60,000
支持操作系统平台							
Windows	•	•	•	•	•	•	•
macOS	•	•	•	•	•	•	•
Linux	•	•	•	•	•	•	•
Android	•	•	•	•	•	•	•
iOS/ iPadOS (iOS16或更高版本)	•	•	•	•	•	•	•

如有任何更改，恕不另行通知



即插即用
轻松便捷的用户体验



小巧便携
设计简洁，外观多样



兼容性广
支持多种操作系统平台

全尺寸 接触式智能卡读写器



智能卡读写器 - 非接触式 & 双界面

ACS提供非接触式智能卡读写器，用于满足非接触式应用日益增长的市场需求。这类读写器采用13.56 MHz RFID技术，能够支持ISO 14443 A类和B类、MiFare®、FeliCa和NFC等非接触协议，应用范围十分广泛。另外ACS还提供双界面读写器。它们将接触式和非接触式技术融合到单一设备和卡片当中，使传统独立的应用能够在同一设备上集成。

非接触式
采用最新RFID技术的NFC读写器




双界面
助力无缝系统集成



ACS双界面读写器促进了接触式和非接触式技术的无缝整合，有助于提供一致的用户体验，简化系统设计，扩大应用灵活性。



外形特征	ACR1281U-C1 / ACR1281U-CF / ACR1281S-C1	ACR1581U-C1 / ACR1581U-CF
尺寸(毫米)	120.5 x 72.0 x 20.4	120.5 x 72.0 x 20.4
重量(克)	140.0 (ACR1281U-C1/CF) 150.0 (ACR1281S-C1)	143.0
处理器	8 位	32 位
电源	•	•
USB 供电	•	•
主机接口	  	 
USB (全速) / 串口 (RS-232)		
非接触式智能卡接口		
ISO 14443 A类和B类	•	•
ISO/IEC 18092 (NFC)	•	•
ISO 15693	•	•
Mifare	•	•
FeliCa	•	•
智能卡读/写速度(kbps)	106, 212, 424, 848	106, 212, 424, 848
读写距离(毫米)(视标签类型而定)	50	70
支持扩展的APDU	•	•
NFC读/写模式	•	•
NFC卡模拟模式	•	•
NFC键盘模拟模式	•	•
接触式智能卡接口		
智能卡读/写速度(A类、B类和C类)	•	•
MCU卡, T=0 和 T=1	•	•
智能卡读/写速度(kbps)	420	1,250
可升级性		
支持固件升级	•	•
部件		
LED指示灯	2	2
蜂鸣器	•	•
SAM卡槽	1	1
认证/标准		
PC/SC, CCID, WHQL	ACR1281U-C1/CF	•
CE, FCC, UKCA	•	•
J-LIS, VCCI, MIC (日本)	•	•
RoHS, REACH	•	•
支持操作系统平台		
Windows	•	•
macOS	ACR1281U-C1/CF	•
Linux	•	•
Android	•	•
iOS/iPadOS (iOS16或更高版本)	ACR1281U-C1/CF	•

如有任何更改，恕不另行通知

双界面读写器





智能卡读写器 - 非接触式 & 双界面

ACS非接触式读写器产品系列采用13.56MHz RFID技术实现非接触式卡与设备之间的无缝通信。它们具有外观多样、兼容性强、性能稳健等特点，可以为门禁控制、支付系统、票务应用等提供多样化的解决方案。



外形特征	ACR1552U-M1 / ACR1552U-MF	ACR1251U	ACR122U-A9	ACR1251T	ACR1311U-N2	ACR1222L
尺寸(毫米)	98.0 x 65.0 x 12.8	98.0 x 65.0 x 12.8	96.0 x 65.0 x 12.8	75.0 x 30.0 x 12.7	61.0 x 48.0 x 12.0	158.0 x 95.0 x 95.0 (含底座)
重量(克)	89.0	81.0	70.0	15.8	48.0(含USB线)	415.0 (含底座)
处理器	32 位	8 位	8 位	8 位	8 位	8 位
电源	•	•	•	•	•	•
USB 供电	•	•	•	•	•	•
电池供电					•	
主机接口						
USB (全速)/串口 (RS-232)	•	•	•	•	•	•
蓝牙4.0						
非接触式智能卡接口						
ISO 14443 A类和B类	•	•	•	•	•	•
ISO/IEC 18092 (NFC)	•	•	•	•	•	•
ISO 15693	•	•	•	•	•	•
Mifare	•	•	•	•	•	•
FeliCa	•	•	•	•	•	•
智能卡读/写速度 (kbps)	106, 212, 424, 848	106, 212, 424	106, 212, 424	106, 212, 424	106, 212, 424	106, 212, 424
读写距离 (毫米) (视标签类型而定)	70	50	50	30	25	50
支持扩展的APDU	•	•	•	•	•	•
NFC读/写模式	•	•	•	•	•	•
NFC卡模拟模式	•	•	•	•	•	•
NFC键盘模拟模式	•	•	•	•	•	•
可升级性						
支持固件升级	•	•	•	•	•	•
部件						
液晶显示屏						
LED指示灯	1 双色	1 双色	1 双色	1 双色	2	4
蜂鸣器	•	•	•	•	•	•
SAM卡槽	1	1	•	•	•	3
认证/标准						
PC/SC, CCID, WHQL	•	•	•	•	•	•
Apple VAS, Google Smart Tap	•	•	•	•	•	•
CE, FCC, UKCA	•	CE, FCC	CE, FCC	•	•	•
J-LIS (日本)	•	•	•	•	•	•
VCCI, MIC (日本)	•	•	VCCI	•	•	•
TELEC (日本)	•	•	•	•	•	•
RoHS, REACH	•	•	•	•	•	•
Bluetooth	•	•	•	•	•	•
支持操作系统平台						
Windows	•	•	•	•	•	•
macOS	•	•	•	•	•	•
Linux	•	•	•	•	PC机连机模式	•
Android	•	•	•	•	PC机连机模式	•
iOS/iPadOS (iOS16 或更高版本)	•	•	•	•	•	•

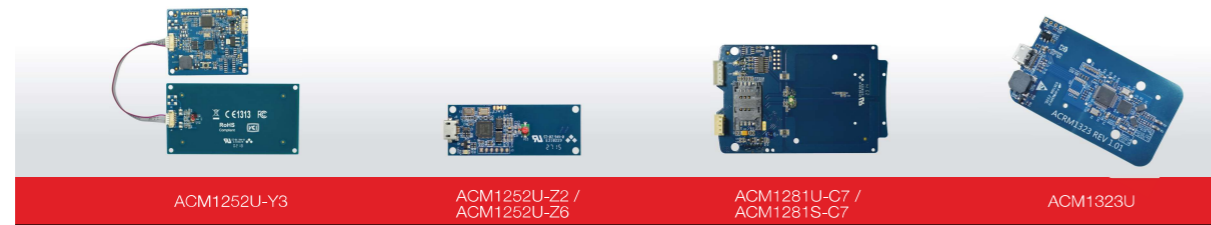
如有任何更改，恕不另行通知

- 读写速度快**
最高可达 848kbps
- 兼容多种卡型**
支持 ISO 14443A/B, ISO18092, ISO15693
- 高距离读写**
最高可达7厘米

非接触式读写器



智能卡读写器模块



外形特征	ACM1252U-Y3	ACM1252U-Z2 / ACM1252U-Z6	ACM1281U-C7 / ACM1281S-C7	ACM1323U
尺寸(毫米)	55.0 x 45.0 x 5.1 (主板) 91.0 x 49.5 x 5.1 (天线板)	62.0 x 20.0 x 5.3	106.6 x 67.0 x 16.0	73.5 x 40.0 x 5.0
重量(克)	26.6	3.7 (ACM1252U-Z2) 3.5 (ACM1252U-Z6)	20.8	7.2
主机接口				
USB(全速)	●	●	ACM1281U-C7	●
串口(RS-232)			ACM1281S-C7	
连接器类型	SMT	Micro USB (ACM1252U-Z2) 6脚 FPC (ACM1252U-Z6)	2.54毫米间距 (ACM1281U-C7) 2.54毫米间距 & 2.5毫米间距 (ACM1281S-C7)	Micro USB或 5pin 1.25毫米间距针座连接器
非接触式智能卡接口				
ISO 14443 A类和B类	●	●	●	ISO 14443 A类
ISO/IEC 18092 (NFC)	●	●	标签类型1/2/4	
Mifare	●	●	●	●
FeliCa	●	●	●	
智能卡读/写速度 (kbps)	106, 212, 424	106, 212, 424	106, 212, 424, 848	106
读写距离(毫米)	最远50	最远30	最远50	最远50
支持扩展的APDU	●	●	●	●
NFC读/写模式	●	●	●	
NFC P2P模式	●	●	●	
NFC卡模拟模式	●	●	●	
可升级性				
支持固件升级	●	●	●	●
部件				
SAM卡槽	按需定制		1	按需定制
LED指示灯	1 双色	1 双色	2	1 双色
蜂鸣器	●		●	●
认证/标准				
PC/SC, CCID, WHQL, HID	●	●	ACM1281U-C7	HID
CE, FCC	●	●	●	
VCCI (日本)	●			
MIC (日本)		ACM1252U-Z2		
RoHS, REACH	●	●	●	●
支持操作系统平台				
Windows	●	●	●	●
macOS	●	●	ACM1281U-C7	●
Linux	●	●	●	●
Android	●	●	ACM1281U-C7	●
iOS/iPadOS (iOS16或更高版本)	●	●		●

如有任何更改，恕不另行通知

ACS开发嵌入式的智能卡读写器解决方案。这类智能卡读写器模块专为集成至嵌入式系统而设计，其中包括智能卡读写器、ATM机、自助服务终端、游戏机等。另外部分模块可通过SAM卡槽提供多层安全保护。

ACM1552 系列 新

行业前沿RFID模块，助力无缝稳定集成



读写速度快
最高可达 848kbps



兼容多种卡型
支持 ISO 14443A/B, ISO18092, ISO15693



灵活集成
多种模块选择

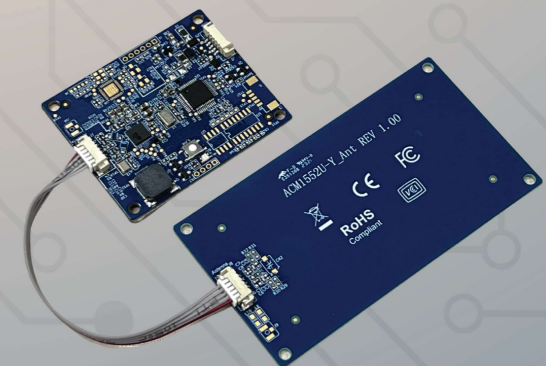


高距离读写
最高可达7厘米



ACM1552U-Z2

紧凑型设计



ACM1552U-Y3

板线分离

智能卡 读写器模块



门禁终端

ACS依托多年的技术积累，专为出入口安全防护研发出一款智能门禁终端ACR380。它基于高性能硬件平台，搭载工业级双目摄像头，支持采用深度学习算法的人脸活体识别，人脸识别速度快准确率高，还支持二维码和IC卡识别以及人体红外测温。可应用于社区楼宇出入口、办公楼以及银行网点等重点区域门禁，实现安全、高效的进出控制管理。



ACR380 多功能智能门禁终端



ACR380

外形特征

尺寸(毫米)	长270×宽128×厚19
重量(kg)	1.2kg
安装方式	立式、壁挂式

处理器

处理器	S905D3 四核 主频1.9GHz
本地存储	内存1G、存储8G
操作系统	Android 9.0

操作模式

身份识别	人脸识别、二维码、刷M1卡/二代身份证
------	---------------------

电源

工作电压	DC 12V/2A
额定功率(最大)	13.5W

工作环境

工作温度	0℃ ~ 60℃
储存温度	-20℃ ~ 60℃
防护等级	IP54

屏幕

尺寸	8.0 英寸IPS 液晶屏
分辨率	800× 1280

摄像头

分辨率	200W 像素
类型	双目宽动态
光圈	F2.4
聚焦	6mm
补光灯	LED 和红外双补光灯

红外热成像

人体温度检测	支持
温度检测距离	最佳距离 0.3-0.6米
测温精度	±0.3℃
测温范围	5℃ ~ 42.5℃
输出像素	16*4

可升级性

支持应用升级	远程升级、本地USB升级
--------	--------------

接口

电源	DC12V/2A
USB 接口	1路 USB HOST 标准 A 口
继电器输出	1 路开门信号输出
RS485接口	1路485 通用串口
韦根接口	1路韦根 26/34 输入
网络接口	1 个 RJ45 10M/100M 自适应以太网口
Wi-Fi	支持
SIM卡槽	4G全网通

认证/标准

CCC	符合3C认证
-----	--------

如有任何更改，恕不另行通知



- 支持人脸识别
- 支持二维码识别
- 支持IC卡识别



FIDO®设备

ACS推出的FIDO®认证设备符合FIDO U2F和FIDO2协议，旨在为用户提供快速、安全的无密码在线登录体验。



USB 安全密钥
FIDO 联盟认证设备



安全可靠
坚固耐用的外壳设计



提升账户安全
FIDO U2F, FIDO2, FIDO2 CTAP2 验证器



快速在线登录
无密码操作



外形特征	Pocketkey	PocketKey NFC 卡
尺寸(毫米)	29.0 x 14.5 x 10.5	ISO 卡(全尺寸)
重量(克)	4.5	5.7
密码规范		
ECC p256	•	•
常驻密钥存储	200	200
接口		
USB(全速)	•	
ISO 14443 A类		•
ISO 7816 1/2/3		•
部件		
按键	1(带蓝色背光)	
LED指示灯	1(蓝色)	
认证/标准		
FIDO U2F, FIDO2 L1	•	•
CE, FCC, UKCA	•	•
RoHS, REACH	•	•
通用标准EAL6+		芯片级
其它特性		
支持密钥管理	•	•
企业认证	按需定制	按需定制
支持操作系统平台		
Windows	•	•
macOS	•	•
Linux	•	•
Android	•	•
iOS/iPadOS (iOS16 or above)	•	•
支持网络浏览器		
Chrome	•	•
Safari	•	•
Microsoft Edge	•	•
Firefox	•	•

如有任何更改，恕不另行通知

